

BETA 350 SW

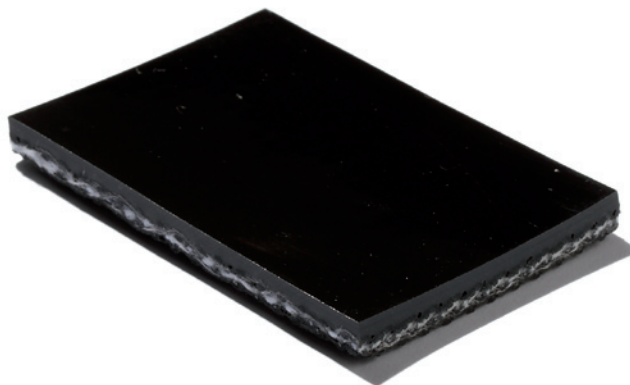
CHARAKTERYSTYKA OGÓLNA

Transport ogólny.

GENERAL CHARACTERISTICS

PVC cover with high resistance to animal fats, vegetables and minerals oils.

Applications: transport of foodstuff.



CHARAKTERYSTYKA TECHNICZNA - Technical Characteristics

LICZBA PRZEKŁADEK - Number of plies	1
WŁÓKNO - Weft	ELASTYCZNE - Flexible
GÓRNE POKRYCIE - Top cover	PVC
GRUBOŚĆ GÓRNEGO POKRYCIA - Top cover thickness	2,0 mm
TWARDOŚĆ GÓRNEGO POKRYCIA - Top cover hardness	A 78
WYKOŃCZENIE GÓRNEGO POKRYCIA - Top cover finish	GŁADKIE WYKOŃCZENIE - Smooth finish
STRONA ŚLIZGOWA - Sliding side	IMPREGNOWANA TKANINA - Impr. fabric (PET)
TEMPERATURA PRACY - Working temperature	- 5° C + 80° C
GRUBOŚĆ CAŁKOWITA - Total thickness	6,0 mm
WAGA - Weight	kg 7,7/m ²

**MINIMALNE ŚREDNICE ROLEK - Minimum pulley diameters

ROLKA NAPĘDOWA - Normal flexing	180 mm
ROLKA ZWROTNA - Back flexing	180mm

** Dla taśm wulkanizowanych na gorąco przy zalecanym napięciu pasa i przy temperaturze powyżej 15°C.

- For a hot-vulcanized belt at the recommended belt tension and at temperatures above 15°C.

STRUKTURA PRZENOŚNIKA - Conveyor frame

ROLKI POZIOME - Horizontal rollers	TAK - Yes
KORYTO ŚLIZGOWE - Slider bed	TAK - Yes
PRZYSTOSOWANIE DO PRACY W NIECCE - Trough idlers	TAK - Yes
POŚLIZG NA STRONIE DOLNEJ - Sliding on return side	NIE - No

NAPIĘCIE PASA

- Belt tensions

2% WYDŁUŻENIE

- Working load 2% elong

50 N/mm